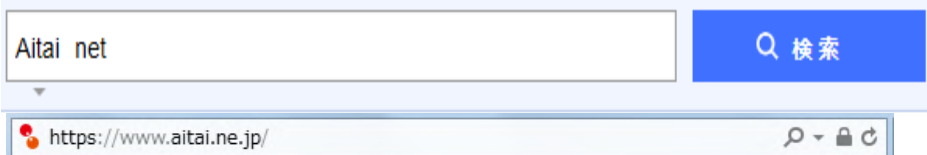


マカフィー® セキュリティサービス インストールマニュアル(Windows版)

初めてライセンスを申し込み、
1台目にインストールする
または、ライセンスを追加(有料)する場合

① 検索サイトから、Aitai netを検索します。



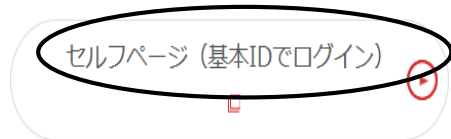
② Aitai netサイト右上「セルフページ」を選択します。



③ 「セルフページ」内の「セルフページ、基本IDでログイン」を選択します。

基本IDでセルフページへログイン

基本IDでログインする場合は右記のリンクをご参照ください。



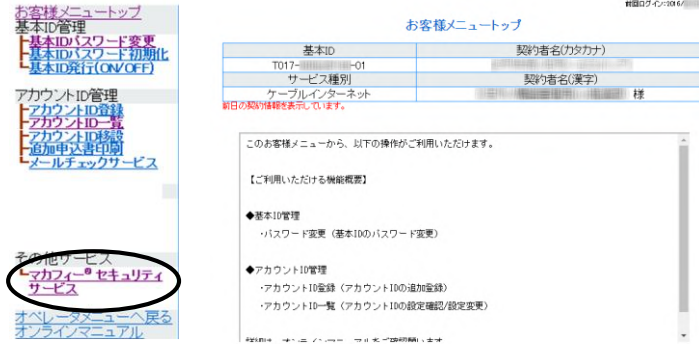
④ 「基本ID通知書」の「基本ID」「パスワード」を入力し、「ログイン」を選択します。



※初めてログインをされる場合、画面に従ってメールアドレスの作成をお願いします。

- 1契約(1ライセンス)で端末3台までのインストールが可能です。
- 2~3台目の端末にインストールされる場合は、別紙「2台目または3台目の端末にインストールする場合」をお読み下さい。
- ・光パックご契約のお客様は、1ライセンス目は無料です。
- ・対応OS: Windows/8.1/10 ※他のセキュリティソフトがインストールされている場合は事前に削除が必要です。
- ・お問合せ Aitai net サポートセンター:0120-933-969 (9:00~18:00 年始休み)

⑤ 画面左側メニュー「マカフィー® セキュリティサービス」を選択します。

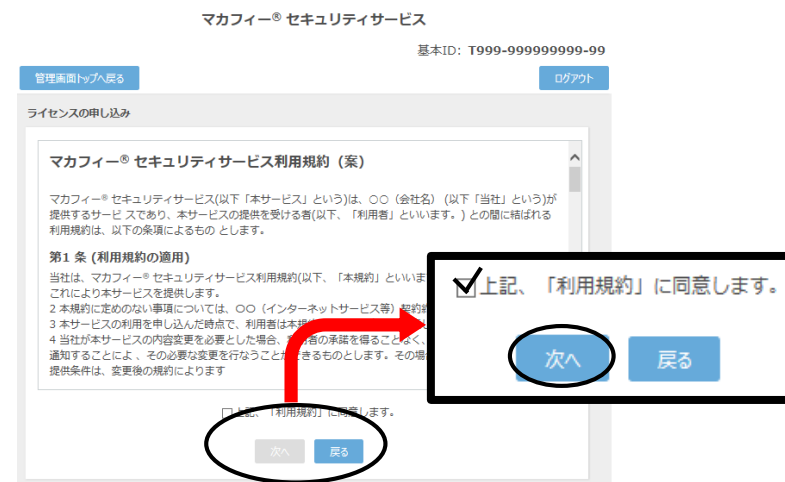


⑥ 「申し込み」を選択します。



※光パックご契約のお客様は、「ライセンスを追加購入する」と表示されても、1ライセンス目は無料です。

⑦ 「上記、利用規約に同意します。」にチェックをし「次へ」を選択します。



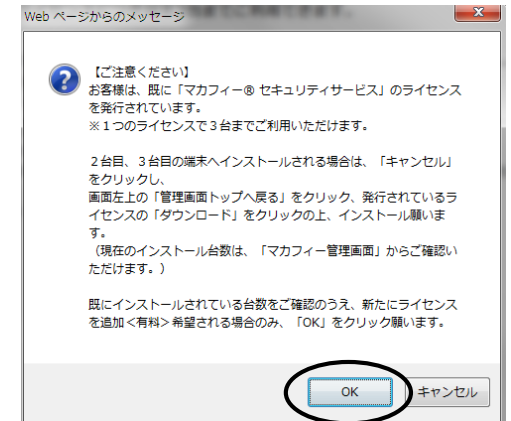
⑧ 通知先メールアドレスを指定し「次へ」を選択します。
※ひまわり以外のメールアドレスでも可能です。



⑨ 「同意する」にチェックをし、「次へ」を選択します。



※2ライセンス目以降をお申し込みの方は以下のメッセージが表示されます。
メッセージを良くお読みのうえ、お申し込みを継続する場合は「OK」を選択して下さい。



2020/10/1 現在

裏面⑩へ続く

表面⑨の続き

⑩ ライセンス申し込み完了の画面が表示されたら「管理画面へ戻る」を選択します。



⑪ 「ダウンロード」を選択します。

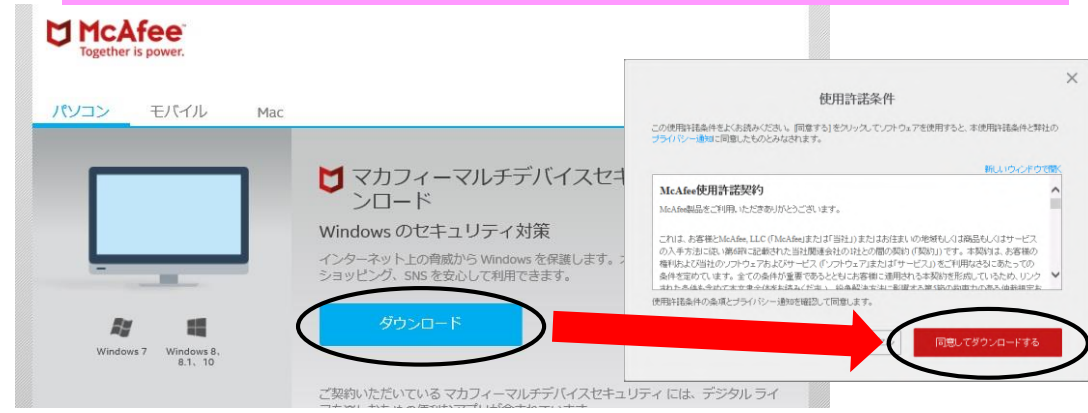


※「マカフィーテクニカルサポートセンター」へ問合せする際に必要な場合がございますので、メモにお控え願います。

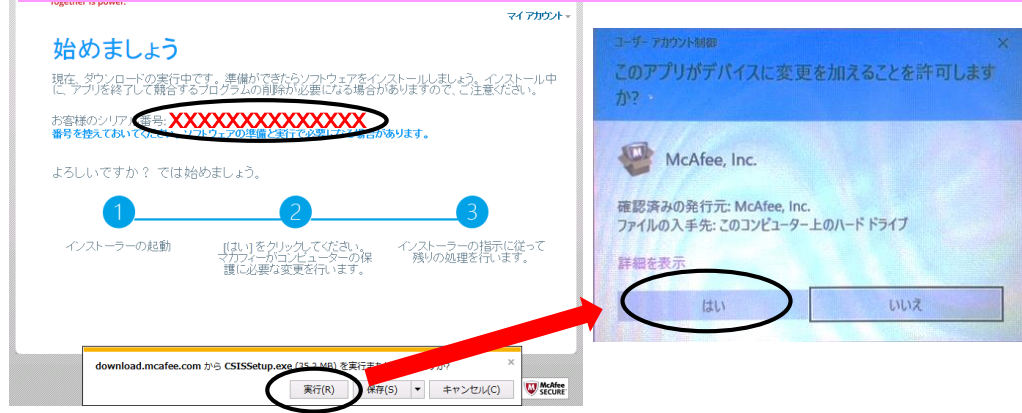
⑫ 「今すぐダウンロード」を選択します。



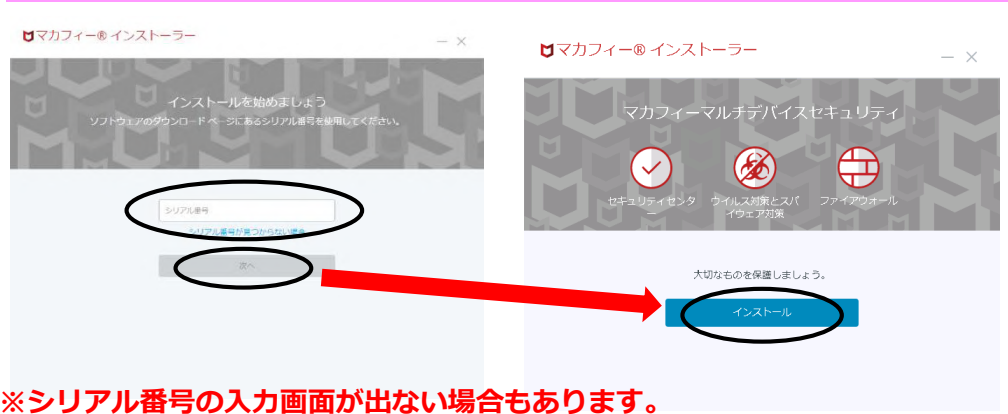
⑬ 「ダウンロード」を選択し、「同意してダウンロードする」を選択します。



⑭ 「お客様のシリアル番号」をメモし、「実行」を選択します。次の画面で「はい」を選択してください。※裏に隠れている場合がありますので、画面下で点滅するアイコンをクリックしてください。



⑮ ⑭にてメモしたお客様のシリアル番号を入力し、「次へ」を選択後「インストール」を選択します。



※シリアル番号の入力画面が出ない場合もあります。

⑯ インストールが開始されます。その際、インストールが実行可能か検査されます。



⑰ インストールには少々時間がかかります。



⑱ 「終了」を選択し、インストール完了となります。



※他の端末に続けてインストールする際は別紙の「2台目または3台目の端末にインストールする場合」をお読み下さい。

※ダウンロード、ご契約内容、基本ID通知書に関するお問合せ

■ Aitai net サポートセンター
0120-933-969 9:00~18:00(年始は除く)

※インストール、操作方法などに関するお問合せ

■ マカフィー テクニカルサポートセンター
0570-060-033 9:00~21:00(年中無休)
音声ガイダンスが流れますので、そちらに従ってお問合せの番号を選択ねがいます。お問合せの際、マカフィーIDが必要な場合がございます。(⑩「ダウンロード」参照)
下記「チャットサポート」にても御案内しております。
<https://www.mcafee.com/japan/home/support/chatpromo.html>