

- セルフページ URL へアクセスします。

<https://self.aitai.ne.jp>

【MyID でログインする場合】

- ご加入局を選択し、「MyID でログイン」をクリックします。
登録済の MyID とパスワードを入力し、「ログイン」をクリックします。
※MyID 未登録の場合はご登録を済ませてからお進みください。

ログイン

お客様のご加入局を選択してください。

①クリック↑

MyIDでログイン

↑②クリック

基本ID T017 - - - -

パスワード

※ 基本ID通知書をご確認の上、ログインしてください。

ログイン リセット

[アカウントIDのログインはこちら](#)

ひまわりネットワーク

ご契約済の方は、こちらからログインしてください。

↓③入力

himawari@hm.aitai.ne.jp

.....

パスワードを表示する

↓④クリック

ログイン

【基本 ID でログインする場合】

- 基本 ID とパスワードを入力し、ログインします。

ログイン

お客様のご加入局を選択してください。

基本ID T017 - - - -

パスワード

※ 基本ID通知書をご確認の上、ログインしてください。

ログイン

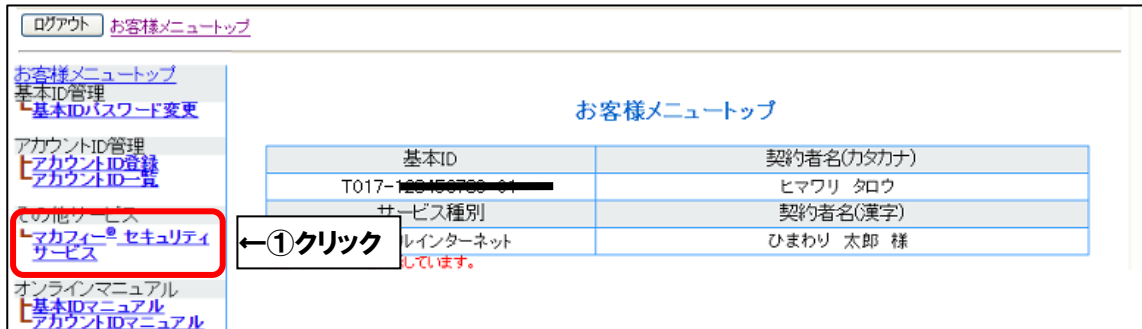
←①入力

←②クリック

[アカウントIDのログインはこちら](#)

※「パスワードを保存しますか？」というメッセージが表示されることがあります。
第三者のパソコン等では保存されないようご注意ください。

- 「お客様メニュートップ」が表示されましたら、「マカフィー®セキュリティサービス」を選択します。



- 「ダウンロード」を選択します。

※通知先メールアドレスを確認してください。後の作業で6桁のパスコードが届きます。

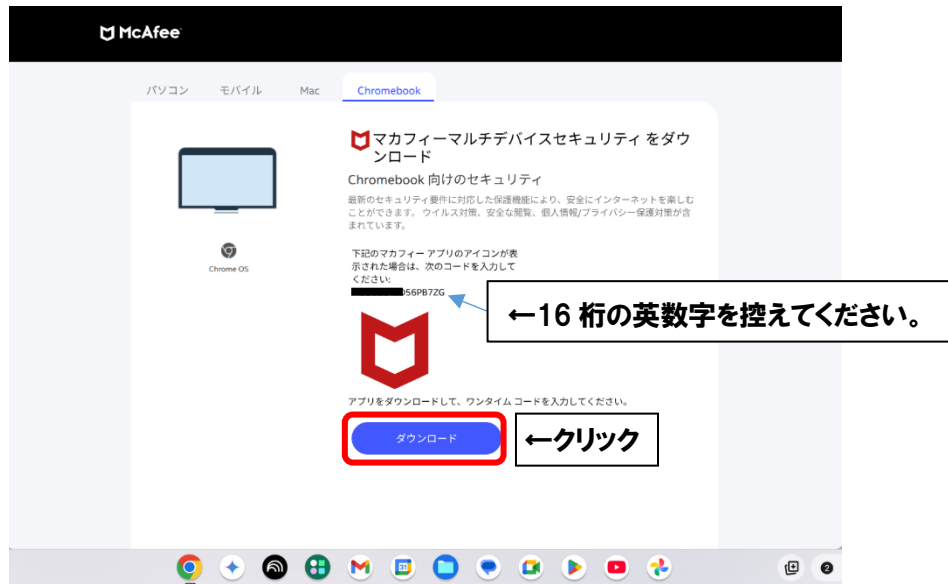


- 「今すぐダウンロード」を選択します。



■ 「ダウンロード」 を選択します。

※下図の 16 桁の英数字を控えておいてください。



■ 以下の画面が表示されましたら、「開く」をクリックします。

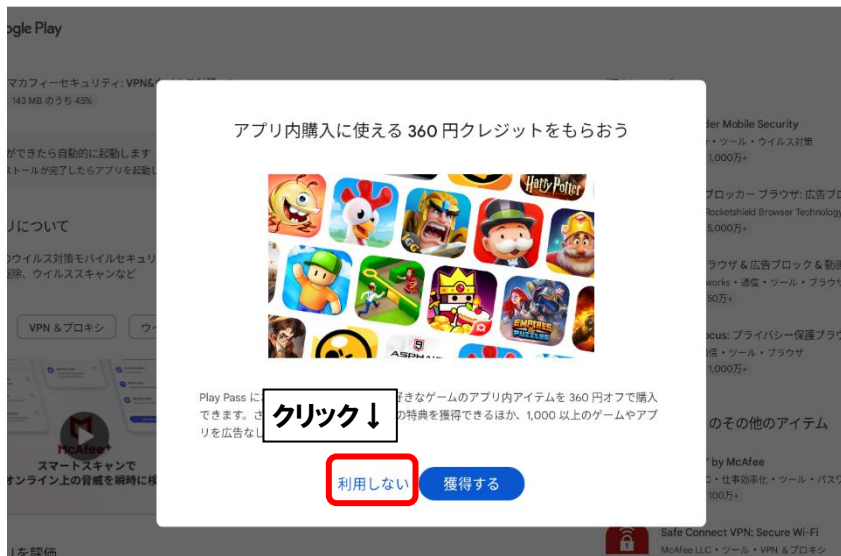


■ 「インストール」 をクリックします。



■ 「利用しない」をクリックします。

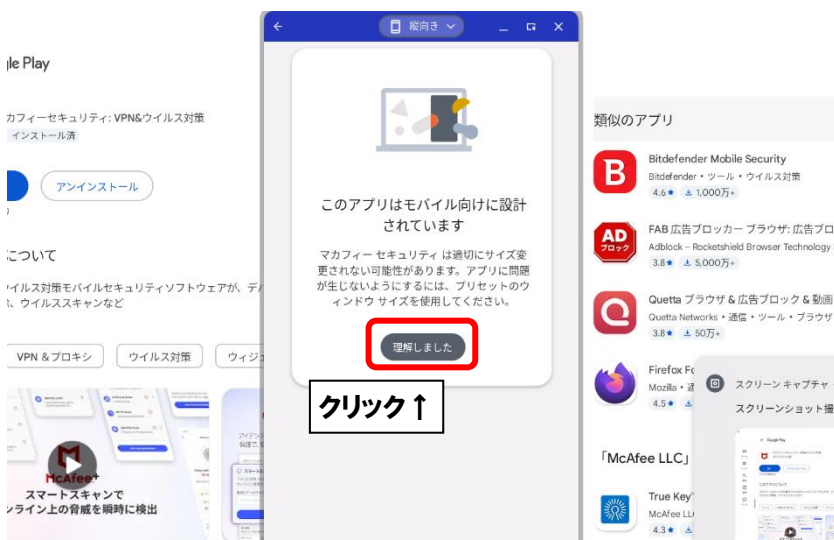
※任意でお選び頂けますが、弊社サポート外となります。



■ 「開く」をクリックします。



■ 「理解しました」をクリックします。



■ 「アクティベーションコードはありますか？」をクリックします。

3 ページで控えた 16 桁の英数字をご用意ください。

※マカフィーのインストールが初めての場合は、「開始」をクリックして「マカフィーアカウント」の作成を行います。



■ 16 桁の英数字を入力して、「次へ」をクリックします。



■通知先メールアドレスに届いた6桁の数字を入力して、「続行」をクリックします。

McAfee

ワンタイムパスコードでサインインする

t017-*****@mys.jp がアカウントに登録されている場合、ワンタイムパスコードが送信されます。

パスワードの有効期間: 20分

ワンタイムパスコードを入力してください。

←6桁の数字を入力してください。

←クリック

パスワードを送信

別の方法でサインインする

■マカフィーが起動します。「スマートスキャンを実行する」をクリックします。

※もし、真っ白な画面のままになりましたら一度終了して起動し直してください。

また、これ以降「～の送信をマカフィーセキュリティに許可しますか？」という画面が出ましたら「許可」を押してください。

スキャンが完了しましたら、「←」をクリックします。

McAfee

スマートスキャン

数分で保護を強化
スキャンを実行して、注意が必要なものと、その他の修復方法を確認します。

クリック↓

スマートスキャンを実行する →

スマートスキャン

スマートスキャンが完了しました

スキャンの進捗率 (100%)

- Wi-Fi
接続は保護されています
- 個人情報
個人情報は見つかりませんでした
- ウイルス対策
脅威は見つかりませんでした

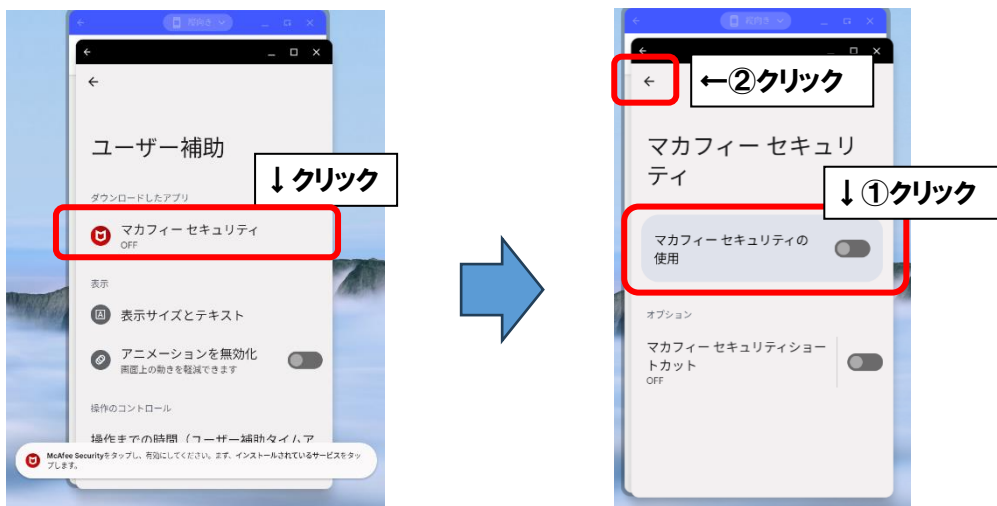
■ 「ホームに移動」をクリックします。続いて「安全に閲覧する」をクリックします。



■ 「設定」をクリックします。続いて「設定画面に移動」をクリックします。



■ 「マカフィーセキュリティ」をクリックして、次の画面で「マカフィーセキュリティの使用」のスイッチを押してから、「←」をクリックします。



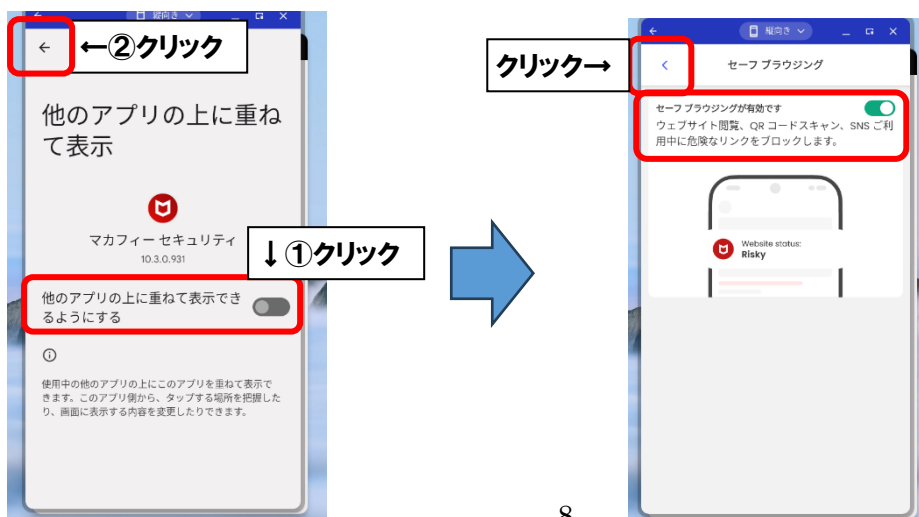
■ 「許可」 をクリックします。次の画面で 「次へ」 をクリックします。



■ 「設定画面に移動」 をクリック、次の画面で 「マカフィーセキュリティ (許可しない)」 をクリックします。



■ 「他のアプリの上に重ねて表示できるにする」 のスイッチをクリックして、「←」 をクリックします。次でスイッチが入っていることを確認して、「←」 をクリックします。



- 「確認」 をクリックして、次の画面で 「オンにする」 をクリックします。



- 「アプリの使用時のみ」 をクリック、次の画面で 「オンにする」 をクリックします。



- 「設定でオンにする」 をクリック、次の画面で 「権限」 をクリックします。



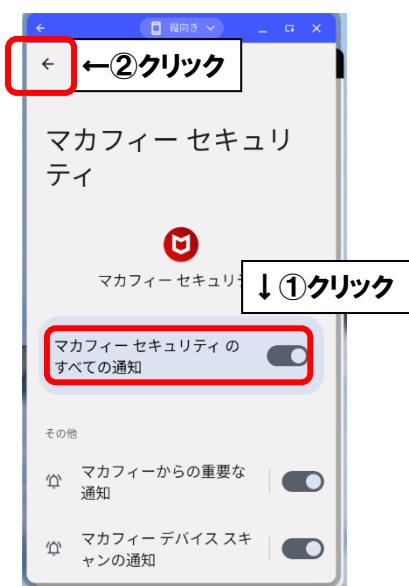
■ 「位置情報」をクリックして、次の画面で「常に許可」をクリックします。



■ 「通知を有効にする」をクリックして、次の画面で「通知する」をクリックします。



■ 「マカフィーセキュリティのすべての通知」をクリックして、「←」をクリックします。



■ 「設定」をクリックして、「有効」となっている事を確認して完了です。

